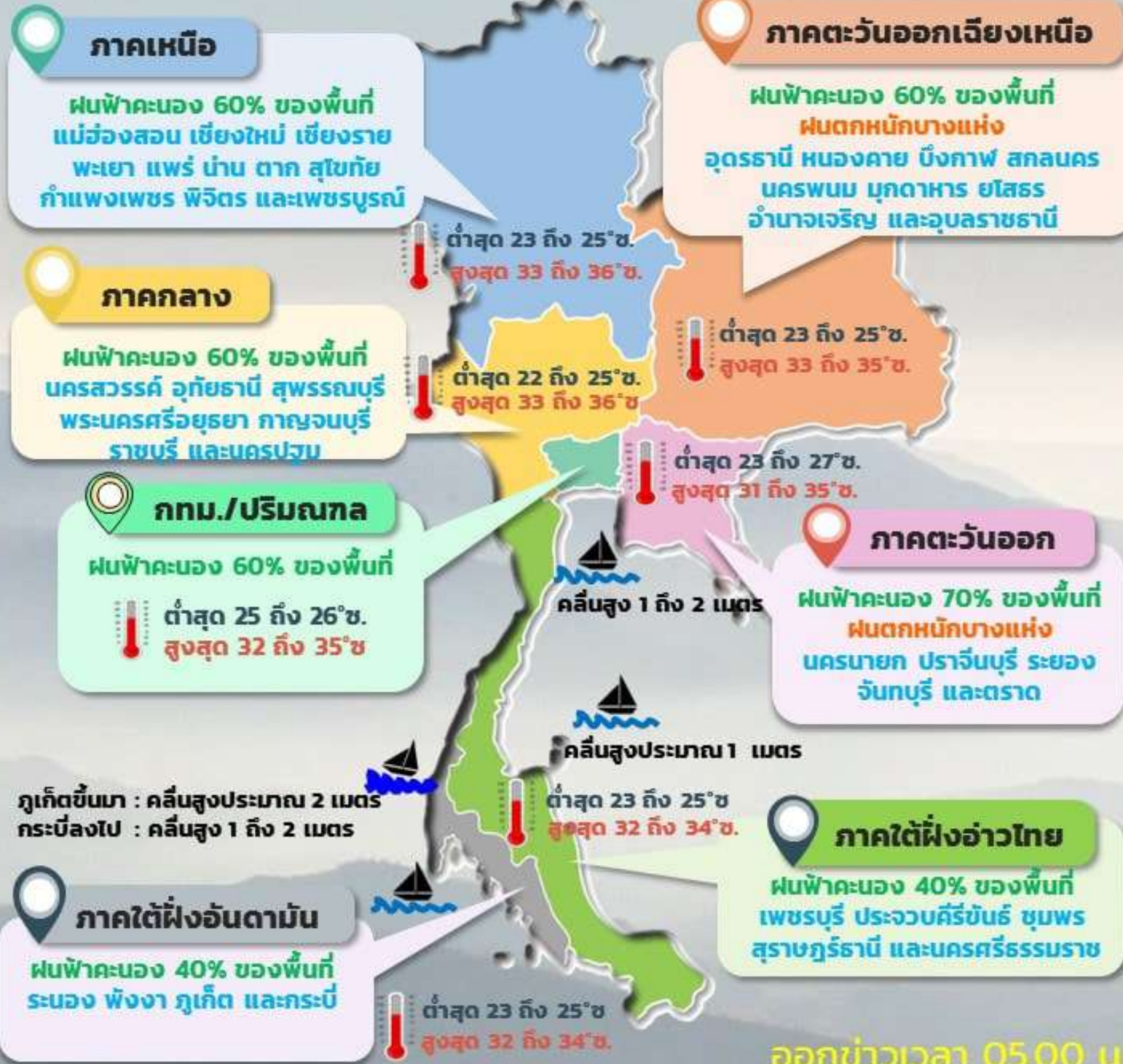




ระหว่างเวลา 06.00 น. วันนี้ ถึง เวลา 06.00 น. วันพรุ่งนี้

“ขอให้ประชาชนในบริเวณภาคตะวันออกเฉียงเหนือและภาคตะวันออก ระวังอันตรายจากฝนตกหนักและฝนที่ตกสะสมซึ่งอาจทำให้เกิดน้ำท่วมฉับพลันและน้ำป่าไหลหลาก โดยเฉพาะบริเวณที่ลาดเชิงเขาใกล้ทางน้ำไหลผ่านและพื้นที่ลุ่ม และขอให้ชาวเรือบริเวณทะเลอันดามันเดินเรือด้วยความระมัดระวังและหลีกเลี่ยงการเดินทางเรือบริเวณที่มีฝนฟ้าคะนอง”



ออกข่าวเวลา 05.00 น.

